



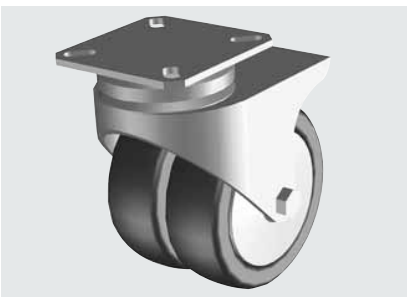
### Rollen

- hochwertige Qualität
- große Typenvielfalt für verschiedenste Anwendungen:
  - Lenkrollen
  - Bockrollen
  - Doppellenkrollen
  - Schwerlastlenkrollen
  - mit oder ohne Feststeller

#### Befestigungsart 1: Rückenloch

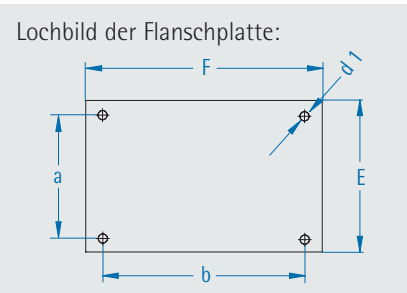
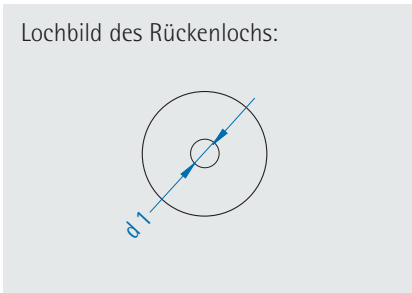


#### Befestigungsart 2: Flanschplatte



Wählen Sie die für Sie geeignete Rollenkombination aus untenstehender Tabelle aus.

- Wichtigste Auswahlkriterien sind
- Rollendurchmesser
  - Belastbarkeit
  - Befestigungsart



**Hinweis:**  
Bei der Ermittlung der erforderlichen Rollentragkraft ist immer ein Sicherheitsfaktor einzurechnen (s=0,75). Das bedeutet, dass 4 Rollen mit einer Tragfähigkeit von je 150 kg insgesamt 450 kg tragen können. (4 x 150 kg x 0,75 = 450 kg)

### Bestelldaten

Bezeichnung	Rollen- durch- messer D mm	Gesamt- höhe H mm	Trag- fähigkeit kg	Befesti- gungsart	E x F mm	a x b mm	Befesti- gungsloch- durch- messer d1 mm	Bestell-Nr. (1 Stück)
Lenkrolle	100	128,5	150	2	85 x 105	60 x 80	für M 8	65-0107-00
Bockrolle	100	128,5	150	2	85 x 105	60 x 80	für M 8	65-0017-00
Doppellenkrolle	75	105	80	2	60 x 60	46 x 46	für M 6	650-110
Doppellenkrolle mit Feststeller	75	105	80	2	60 x 60	46 x 46	für M 6	650-210
Schwerlastlenkrolle	80	108	150	2	85 x 105	60 x 80	für M 8	650-010
Schwerlastlenkrolle mit Feststeller	80	108	150	2	85 x 105	60 x 80	für M 8	650-011
Lenkrolle	50	75	40	1	-	-	für M 8	650-217
Lenkrolle mit Feststeller	50	75	40	1	-	-	für M 8	650-218